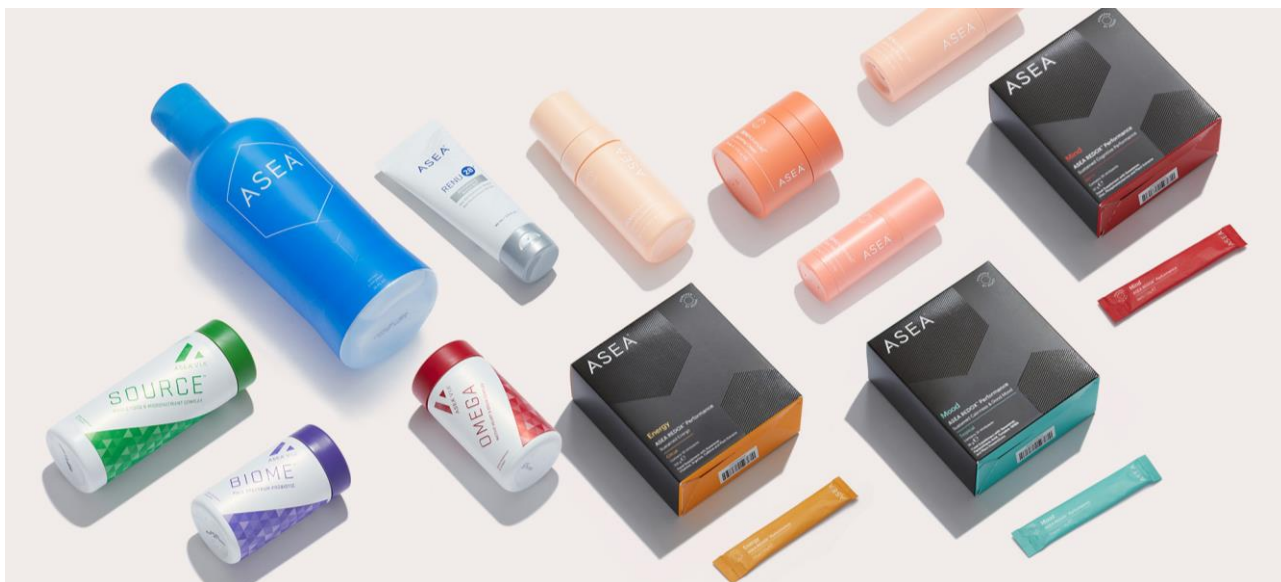


## Velkommen til ASEA.

Stort tillykke med, at du nu har truffet en meget vigtig beslutning i dit liv.

Vi håber, at du bliver glad for ASEAs unikke produkter, og at du vil være med til at dele dine erfaringer med dem du kender?

For at få fuldt udbytte af ASEA produkterne, er det vigtigt, at du indtager dem korrekt. Er du i tvivl så tag altid kontakt til din ASEA Partner.



## Vejledning til korrekt indtag af ASEA drikken.

ASEA kan opbevares både ved stuetemperatur og i køleskab. Produktet tager ikke skade af frost, men det skal optøes før indtagelse.



Du må ikke indtage mad eller drikke 10 minutter før og efter, at du har indtaget din ASEA. Bland aldrig vand, juice, saft eller andet i din ASEA, det vil ødelægge den molekylære sammensætning. Tager du medicin om morgenen, så tag det 10 min efter din ASEA.

ASEAs anbefalet dosis er 120 ml dagligt (2 x 60 ml), svarende til 4 flasker ASEA på en måned. De 120 ml deles ud, så man indtager 60 ml som det første om morgenen og 60 ml lige før sengetid.

For enkelte personer gælder, at de er nødsaget til at starte på en lavere dosis i opstartsfasen. Andre har derimod brug for at indtage en større mængde i starten. Tag en snak med din ASEA partner, hvis du er i tvivl.

Dog er dosis for personer bosiddende i Danmark af den danske fødevarerstyrelse fastsat til maksimalt 30 ml dagligt, og derfor er dette den angivne dosis på flaskerne. På trods af dette kan man på fødevarerstyrelsens egen webside se, at den anbefalede daglige dosis er 119 ml dagligt.

## Kosttilskudsregister

**Tilbage**

### ASEA

Kosttilskudsoplysninger

Produktnavn:	ASEA	AnmeldelelsesID:	2356
Produkttype:	Ernæringstilskud	Firma:	ASEA Netherlands B.V
Anbefalet daglig dosis:	119 ml	Adresse:	De Cuserstraat 91. NL-1081 CN Amsterdam
Afdeling:	Rejsehold Fødevarer og kost	Postnummer og by:	Ikke oplyst

Vitaminer og mineraler

Navn og enhed	Mængde pr. anbefalet daglig dosis	% af referenceindtag
Natrium i mg	0.123	7.00
Chlorid i mg	190.000	6.00

Link: <https://foedevarestyrelsen.dk/portaler/kosttilskudsregister?companyId=531699&details=true&Page=1&itemId=2356>

Brug gerne plastikbægeret der følger med i kassen eller et rent glas. Drik aldrig af flasken, og hæld det aldrig i noget, der er lavet af metal (hundeskålen).

Når du indtager ASEA, er det vigtigt, at du beholder det i munden i 30 sekunder før du synker det. Molekylerne optages gennem dine slimhinder og det starter allerede i munden.

ASEA drikken skal ikke rystes før indtagelse.

Der findes alternative måder at indtage ASEA på. Du kan med fordel hælde ASEA drikken i en spray og spraye det på hele kroppen, i munden, ørene, næsen eller i øjnene. En anden alternativ måde at indtage det på kan være at bruge en medicinsk inhalator.

Det er altid vigtigt at drikke rigeligt med væske og gerne helt almindeligt postevand. Det

hjælper kroppen til at komme af med affaldsstoffer og har dermed stor betydning for dit helbred og velvære – særligt i forbindelse med din opstart med ASEA.

ASEA er 100% sikkert at indtage.

ASEA drikken er 0% toksisk.

## **Indholdet i ASEA**

Eneste indhold i ASEA drikken er Redox Signalmolekyler. Redox Signalmolekyler er bittesmå højenergimolekyler. Fordi de er så bittesmå kan de absorberes direkte i cellerne. Når de først er absorberet, fungerer de som en "tænd/sluk-knap," der tænder for celledesignaleringen. Når en celle signalerer, signalerer den til cellerne omkring den, disse celler signalerer til cellerne omkring dem, og så begynder det man kalder dominoeffekten. Og det er den effekt, der bidrager til modstandsdygtigheden overfor stress og som bidrager til øget velvære.

## **ASEA smagen**

Mange brugere fortæller, at de oplever smagen af ASEA som blid og mild. Andre oplever til at begynde med en smag af klor – en fornemmelse af "svømmehal" i mund og svælg.

De fleste erfarer dog, at smagen af ASEA ændrer sig i takt med, at de fortsætter med at indtage det. Denne ændring i vores sanseoplevelse i forbindelse med indtag af ASEA sker, når Redox Signalmolekylerne gendannes i kroppens olfaktoriske lapper i hjernen (lugtesansen) og i andre væv i kroppen.

Når kroppen nærmer sig Redox balancen vil smagen blive mere neutral og blid. På cellulært niveau afspejler dette sig i den sunde balance, som Redox Signalmolekylerne netop hjælper os med at genvinde.

## **Saltindholdet i ASEA drikken**

Voksne indtager typisk i gennemsnit 5-6 gram salt (NaCl) om dagen. En daglig dosis ASEA indeholder 0,12 g Na<sup>+</sup> (natrium) og 0,19 Cl<sup>-</sup> (chlorid). Til sammenligning indeholder 2 skiver brød med ost og marmelade omkring 1,9 g salt.



## Vejledning til korrekt brug af Renu28

Renu28 er en revitaliserende gel med Redox Signalmolekyler. Gelen er udviklet til at give et yngre udtryk og reduktion af rynker og skader på huden. Senere har man konstateret, at den virker lindrende på ubehag.



Renu28 må aldrig opbevares i direkte sollys, da produktet ikke indeholder konserveringsmidler.

Det er vigtigt at huden er ren og tør, inden du påfører Renu28.

Ryst altid tuben før brug.

Prøv dig frem for at finde den rette mængde.

Påfør og arbejd med gelen, indtil den er helt absorberet. Det tager ca. 30 sekunder.

Husk at tage før og efter billeder. Du vil blive forundret. De fleste bruger dagligt Renu28 i ansigtet, andre fra top til tå. Det er sikkert at anvende gelen til udvortes brug over hele kroppen.

Renu28 kan bruges til alle slags udfordringer som f.eks. eksemmer, udslæt, sår, hård hud, pigmentfejl, karsprængninger, allergiske reaktioner, indgroede hår, sår, skællende hud, akne, mørke rande under øjnene, dybe fuger, ar, cellulitis (appelsinhud), strækmærker, begyndende hårtab, insektstik, solskader mv.

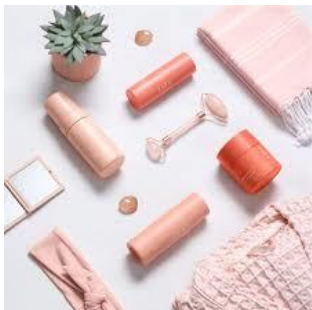
Renu28 kan bruges som underlag for andre cremer og makeup.

Brugen af Renu28 kan opleves som lindrende på muskel- og ledsmerter. Det anbefales at påføre gelen direkte på smertefeltet, 3 gange indenfor 5 minutter løbende efter behov.

Gelen er fortræffelig til lindring og hydrering efter barbering og soleksponering. Gelen virker kølende, helende og antiseptisk på huden.



## Vejledning til korrekt brug af RENUAdvanced Hudplejeserie



RENUAdvanced er ASEAs hudplejeserie. Serien har fået 5 stjerner af Dermatest og er uden giftige tilsætningsstoffer. Den er velegnet til alle, klinisk testet af hudlæger og så er den duftfri.

Når du bruger serien, vil du opleve at din hud føles mere hydreret, bliver mere glat og blød, har et mere ensartet udtryk og fine linjer og rynker bliver mindre.

### RENUAdvanced Renseskum



Fjerner blidt overskydende olie, snavs og let makeup uden at fjerne hudens naturlige olier. Langvarig hydrering hjælper til at bevare den naturlige hudbarriere for en mere strålende hud. Understøtter en sund hudcellefornyelse for glat og blød hud. Forbereder til de næste trin i RENUAdvanced hudplejeserien.

- Fugt ansigtet. Fordel 1 til 2 pump i håndfladen og massér blidt ind i ansigt og hals. Skyl grundigt med lunkent vand.

### RENUAdvanced Balancerende Toner



Tilfører sunde probiotika for at balancere hudens gode bakterier. Reducerer forekomsten af forstørrede porer ved at bevare hudens fugtighed. Hjælper med at mindske rødme og afskalning af huden ved at reducere hudfølsomhed. Giver en sund hud ved at understøtte hudens barrierefunktion.

- Hæld cirka en teskefuld i håndfladen eller på en vatrondel.
- Fordel forsigtigt ind i ansigtet og på halsen.
- Lad toneren trække helt ind inden næste trin.

### RENUAdvanced Glow Serum



Understøtter hudbeskyttelsesbarrieren mod daglige miljøangreb og giver strålende hud. Hjælper med at udjævne synlige hudtoner. Hjælper med at genoplive og berolige din hud for et mere strålende udseende. Få både øjeblikkelig hydrering og langvarige resultater.

- Fordel 1-2 pump Glow Serum på dine fingerspidser
- Glat forsigtigt ud over ansigt og hals.

### RENUAdvanced Fugtighedscreme



Forbedrer de synlige tegn på rynker og slap hud. Understøtter og afbalancerer hudens naturlige bakterieflora for at fremme udskiftningen af hudceller for en mere ungdommelig hud. Hjælper med at reducere følelsen af sensitiv hud og forbedrer udseendet af sund hud. Hjælper med at reducere forekomsten af mørke pletter for en mere strålende hud.

- Fordel 1 til 2 pump på fingerspidsen og påfør forsigtigt i ansigtet, på halsen og øverste del af brystkassen med en opadgående bevægelse udad.

### ASEA REDOX Lermaske



ASEA REDOX Lermaske er lavet af Redox Signalmolekyler og af en absorberende lerart, der hedder Bentonite. Sammensætningen af Redox Signalmolekyler og Bentonite leret giver en negativ overfladeladning, der er naturligt højtabsorberende og dermed kan afhjælpe med at fjerne skidt og urenheden fra huden. Masken har en opstrammende effekt på huden for et mere ungdommeligt udseende.

- Start med at rense din hud i RENUAdvanced Renseskum. Dup huden tør. Herefter påfører du lermasken over hele ansigtet og på halsen i et jævnt tyndt lag. Masken skal du have på i 10 minutter før du skylder den af og slutter med ASEAs hudplejerutine.

### Vejledning til korrekt brug af Redox Intensiv Serum



Et serum med fokus på fornyelse af hudoverfladen, støtter op om sund udseende hud. Spækket med Redox Signalmolekyler for et yngre udseende.

- Brug som inderste lag, hvor du ønsker en intensiv effekt.

## Redox Performance produkter



Redox Performance er breve med naturlige ingredienser, der virker på specifikke områder i kroppen. Brevene blandes op i 350 ml vand og nydes umiddelbart efter. I og med at hvert produkt indeholder specifikke ingredienser har hvert produkt specifikke egenskaber. Der er 30 breve i en pakke. Redox Performance produkterne indeholder ikke tilsat sukker, de er glutenfri, laktosefrie, sojafri og vegansk. Der er heller ikke nogen konserveringsmidler eller farvestoffer tilsat.

### ASEA REDOX™ Performance **Energy**

**Hav altid en dosis "Jeg kan alt med på farten"**



Øjeblikkelig energi når du skal yde ekstra eller bare har brug for energi i løbet af dagen.

- Vitamin B12 bidrager til at mindske træthed og udmattelse
- Niacin B3 og vitamin B12 bidrager til nervesystemets normale funktion
- Vitamin B12 bidrager til normal dannelse af røde blodlegemer og spiller en rolle i celledelingsprocessen

### ASEA REDOX™ Performance **Mind**

**Et skarpt sind. Et fuldt og helt liv. Tag styrken med dig overalt.**



Kognitiv støtte, bekæmp den mentale tåge og få overblikket til at yde dit absolut bedste.

- Zink bidrager til en normal kognitiv funktion og beskytter cellerne mod oxidativt stress.

### ASEA REDOX™ Performance **Mood**



**Du er stærk, når du føler dig stærk. Tag den følelse med dig på farten**

Bevar roen og forbliv afslappet og afbalanceret, uanset hvilke situationer du kommer i. Føl dig godt tilpas og lev godt.

- Pantothensyre B5 bidrager til en normal mental ydeevne



## ASEA REDOX™ Performance Radiance



### Kollagensupport, helt enkelt.

En blanding af rette byggesten for at styrke produktionen af bl.a. hudkollagen. Vegansk støtte kollagen til hår, hud og negle samt til ekstra støtte til led, brusk, bindevæv og knogler.

- 100% vegansk materiale.
- Nedbrudt direkte til aminosyrer
- Absorberet let i kroppen
- Også egnet til veganere og vegetarer.

## Vejledning til korrekt indtag af ASEA Via kosttilskud

Naturlige kosttilskud, lavet på naturlige ingredienser.



## ASEA Via Source



Via Source er et tilskud med vitaminer og mineraler, der er lavet ud fra naturlige råvarer. Herudover er den spækket med superfoods.

Selv om det er rigtigt, at du kan efterligne et naturligt vitamins kemiske sammensætning, er spørgsmålet, om din krop kan optage det på helt samme måde, som den gør det med naturlige næringsstoffer. ASEA® VIA Source™ er ikke bare kemiske forbindelser, der svarer til de rigtige næringsstoffer, i stedet er det fremstillet af fødevarer, der naturligt leverer disse næringsstoffer.

Næsten på samme måde som en plante omsætter næringsstoffer fra jord til noget spiseligt, kommer vitaminerne og mineralerne i VIA Source fra en plantebaseret glykoprotein fermentering. Denne proces laver en protein matrix - en stabil fødevarerform kroppen genkender.

ASEA VIA Source er en varemærket blanding af nøje udsøgte næringsstoffer, vitaminer, mineraler, pytonæringsstoffer, økologiske super foods, spormineraler og enzymer og

indeholder ASEAs varemærkede BioVIA™ Source, som tilføjer de nødvendige komponenter, der sikrer en optimal biotilgængelighed.

BioVIA Source er en unik blanding af enzymer specielt sammensat til et varemærke kompleks, der har vist sig at optimere optagelsen af næringsstoffer.

Den daglige dosis er 4 kapsler dagligt i forbindelse med et måltid (dosis må ikke overskrides).

## **ASEA Via Biome**



Via Biome indeholder naturlige tarmbakterier i form af probiotikum og præbiotikum. Naturlige tarmbakterier og fibre er basis for en god fordøjelse og tarmfunktion.

De milliarder af mikrober, der lever i din tarm, former dit tarmmiljø og de mange forskellige arter af mikroorganismer arbejder for at sikre balance i tarmfloraen. De beskytter dig mod udefrakommende bakterier og hjælper med at optage næringsstoffer fra din mad.

Dit generelle velvære afhænger af, at mikrobiomet er i balance med din krop. Forstyrrelser såsom medicin, miljøgifte, sygdom, ubalanceret kost og intolerance overfor fødevarer kan forstyrre denne balance med negative følger.

ASEA VIA Biome indeholder hele 16 probiotiske stammer såvel som præbiotika, der er en vigtig forløber for at nære mikrobiomet. BioVIA™ Biome Complex er en sammensætning af præbiotika, der er nøje sammensat med Glat-elm, for at kunne virke som føde for den menneskelige tarmflora og hjælper med at skabe et godt miljø.

FOS (FRUCTOOLIGOSAKKARIDE) er en naturligt forekommende opløselig fiber, som giver næring til de gavnlige bakterier i tyktarmen.

XOS (XYLOOLIGOSAKKARIDE) er et præbiotika, der hjælper kroppen med at bevare gode organismer i fordøjelsystemet.

GOS (GALACTOOLIGOSAKKARIDE) er kendetegnet ved naturligt at øge tarmflora mængden af biofidobakterier og lactobasiller.

RØDELM tilføjer et beskyttende lag, der hjælper probiotika med at klæbe til tarmvæggen og holde dem i kontakt med præbiotika i længere tid.

Den daglige dosis er 3 kapsler dagligt i forbindelse med et måltid (dosis må ikke overskrides). Det anbefales at indtage kapslerne imellem kl. 19-21.

## ASEA Via Omega



VIA Omega er de sunde fiskeolier i en naturlig form, der er let optagelige for kroppen. Her er et produkt, hvor EPA og DHA er i de helt rigtige forhold.

Via Omega Complex er en proprietær kombination af essentielle fedtsyrer, der skaber et stærkt supplement.

Ud over at være en overlegen kilde til værdifulde omega-3'er, indeholder ASEA Via Omega også: Omega-5, der er kendt for at fremme sunde inflammatoriske reaktioner og hudsundhed, Omega-7, kendt for at understøtte normale glukose- og HDL-niveauer og endelig Astaxanthin, der er en unik carotenoid med kraftfulde antioxidantegenskaber, der understøtter anti-aldring, hud- og øjen-sundhed og muskel-udholdenhed.

Den daglige dosis er 2 kapsler dagligt i forbindelse med et måltid, stilles på køl efter åbning, hvor holdbarheden herefter er 6 uger (dosis må ikke overskrides).